

โครงสร้างการแบ่งส่วนราชการ องค์การบริหารส่วนตำบลเมืองเก่า

ปลัดองค์การบริหารส่วนตำบลเมืองเก่า
(นักบริหารงานท้องถิ่น ระดับกลาง)

๖. หน่วยตรวจสอบภายใน (๑๒)
(๑) งานตรวจสอบภายใน

| ๑.สำนักปลัด องค์การบริหารส่วนตำบล (๐๑) | ๒. กองคลัง (๐๔) | ๓. กองช่าง(๐๕) | ๔.กองสาธารณสุข และสิ่งแวดล้อม (๐๖) | ๕.กองการศึกษา ศาสนาและวัฒนธรรม (๐๘) |
|-------------------------------------------------------------------------------------------------------------------------------------------------------------------------------------------------------------------------------------------------------------------------------------------------------------------------------------------------------------------------------------------------------------------------------------------------------------------------------------------------------------------|----------------------------------------------------------------------------------------------------------------------------------------------------------------------------------------------------------------------------------------------------------------------------------|---------------------------------------------------------------------------------------------------------------------------------------------------------------------------------------------------------------------------------------------------|------------------------------------------------------------------------------------------------------------------------------------------------------------------------------------------------------------------------------------------------------------------------------------------|---------------------------------------------------------------------------------------------------------------------------------------------------------------------------------------------------------------------------------------------------------------------------------------------------------------|
| หัวหน้าสำนักปลัด (นักบริหารงานทั่วไป ระดับต้น) | ผู้อำนวยการกองคลัง (นักบริหารงานการคลัง ระดับต้น) | ผู้อำนวยการกองช่าง (นักบริหารงานช่าง ระดับต้น) | ผู้อำนวยการกองสาธารณสุขและสิ่งแวดล้อม (นักบริหารงานสาธารณสุข และสิ่งแวดล้อม ระดับต้น) | ผู้อำนวยการกองการศึกษา ศาสนาและวัฒนธรรม (นักบริหารงานการศึกษา ระดับต้น) |
| <p>๑.๑ ฝ่ายบริหารงานทั่วไป หัวหน้าฝ่ายบริหารงานทั่วไป (นักบริหารงานทั่วไป ระดับต้น)</p> <p>-----</p> <p>(๑) งานบริหารงานทั่วไป (๒) งานนิติการ (๓) งานการเจ้าหน้าที่ (๔) งานป้องกันและบรรเทาสาธารณภัย (๕) งานสวัสดิการสังคม</p> <p>๑.๒ ฝ่ายนโยบายและแผนงาน หัวหน้าฝ่ายนโยบายและแผนงาน (นักบริหารงานทั่วไป ระดับต้น)</p> <p>-----</p> <p>(๑) งานบริหารงานทั่วไป (๒) งานวิเคราะห์นโยบายและแผน (๓) งานงบประมาณ (๔) งานประชาสัมพันธ์ (๕) งานตรวจติดตามและประเมินผล</p> | <p>๒.๑ ฝ่ายการเงินและบัญชี หัวหน้าฝ่ายการเงินและบัญชี (นักบริหารงานการคลัง ระดับต้น)</p> <p>-----</p> <p>(๑) งานบริหารงานทั่วไป (๒) งานการเงินและบัญชี (๓) งานเร่งรัดและจัดเก็บรายได้ (๔) งานพัสดุและทรัพย์สิน (๕) งานแผนที่และทะเบียน ทรัพย์สิน</p> | <p>๓.๑ ฝ่ายแบบแผนและก่อสร้าง หัวหน้าฝ่ายแบบแผนและก่อสร้าง (นักบริหารงานช่าง ระดับต้น)</p> <p>-----</p> <p>(๑) งานบริหารงานทั่วไป (๒) งานก่อสร้างและซ่อมบำรุง (๓) งานสำรวจและออกแบบ (๔) งานสาธารณูปโภค (๕) งานผังเมือง</p> | <p>๔.๑ ฝ่ายบริหารงานสาธารณสุข หัวหน้าฝ่ายบริหารงานสาธารณสุข (นักบริหารงานสาธารณสุข และสิ่งแวดล้อม ระดับต้น)</p> <p>-----</p> <p>(๑) งานบริหารงานทั่วไป (๒) งานส่งเสริมสิ่งแวดล้อม (๓) งานส่งเสริมสุขภาพ (๔) งานรักษาความสะอาด (๕) งานป้องกันและควบคุมโรค</p> | <p>๕.๑ ฝ่ายส่งเสริมการศึกษา ศาสนาและวัฒนธรรม หัวหน้าฝ่ายส่งเสริมการศึกษา ศาสนาและวัฒนธรรม (นักบริหารงานการศึกษา ระดับต้น)</p> <p>-----</p> <p>(๑) งานบริหารงานทั่วไป (๒) งานบริหารการศึกษา (๓) งานส่งเสริมการศึกษา ศาสนาและวัฒนธรรม (๔) งานส่งเสริมกีฬา และ นันทนาการ</p> |

โครงสร้างกรอบอัตรากำลัง สำนักปลัดองค์การบริหารส่วนตำบล (๐๑)

หัวหน้าสำนักปลัด อบต.
(นักบริหารงานทั่วไป ระดับต้น)
นายสมพงษ์ ออทอลาน

| หัวหน้าฝ่ายบริหารงานทั่วไป (นักบริหารงานทั่วไป ระดับต้น) นายวิทยา ชามู | | | | |
|---------------------------------------------------------------------------------------------------------------------------------------------------------------------------------------------------------------------------------------------------------------------------------------------------------------------|------------------------------------------|--------------------------------------------------|------------------------------------------------------------------------------------------------------------------------------------------------------------------------------------------------------------------------------------------------------------------------------------------|-------------------------------------------------------------------------------------------------------------|
| งานบริหารงานทั่วไป | งานนิติการ | งานการเจ้าหน้าที่ | งานป้องกันและบรรเทาสาธารณภัย | งานสวัสดิการสังคม |
| - เจ้าพนักงานธุรการ ปง (๑) น.ส.ปัจฉนีย์ บรรดาพิมพ์ - ผช.เจ้าพนักงานธุรการ(๒) นางศุภักษร รัตนพลที นายธนากร กุลจรรุอำพน - พนักงานขับรถยนต์ (๒) นายธนากร ทองโคตร นายปริญญา รักษา - ภารโรง(๑) นายวิรัตน์ พูลพนัส - คนงาน (๓) น.ส.ปรีชาติ วงกล้า นายวีระ แสงคลัง นายชัยวัฒน์ ภาคำ | - นิติกร ปก (๑) นายประสิทธิ์ อินธิแสง | - นักทรัพยากรบุคคล ชก (๑) นายวรวัดน์ ช่วยไธสง | - นักป้องกันและบรรเทาสาธารณภัย ปก./ชก. (ว่าง) - จพง.ป้องกันและบรรเทาสาธารณภัย ชง(๑) นายลิขิต จันทะโสติ - ผช.จพง.ป้องกันและบรรเทาสาธารณภัย(๑) นายอำพล ชัมเจริญ - พนักงานขับเครื่องจักรกลขนาดเบา (๓) นายพจนร วงศ์โสภา นายศุภรัตน์ จันทราสินธุ์ นายธวัชชัย ชัมเจริญ | - นักพัฒนาชุมชน ปก(๑) นายชำนาญ ทวีเดช - ผช.นักพัฒนาชุมชน(๒) น.ส.สิรินันท์ กันมล นางปัทมา มั่นคง |

| หัวหน้าฝ่ายนโยบายและแผนงาน (นักบริหารงานทั่วไป ระดับต้น) นายสุรศักดิ์ แหวนวงค์ | | | | |
|-----------------------------------------------------------------------------------|-------------------------------------------------------------------------------------------------------------------|-------------|------------------|---------------------------|
| งานบริหารงานทั่วไป | งานวิเคราะห์นโยบายและแผน | งานงบประมาณ | งานประชาสัมพันธ์ | งานตรวจติดตามและประเมินผล |
| - นักจัดการงานทั่วไป ปก/ชก (ว่าง) | - นักวิเคราะห์นโยบายและแผน ชก (๑) นางจิตรวดี อิงแสม - ผช.นักวิเคราะห์นโยบายและแผน (๑) น.ส.ศิริณี หนูแก้ว | | | |

| ระดับ | อำนวยการต้น | ชำนาญการพิเศษ | ชำนาญการ | ปฏิบัติการ | อาวุโส | ชำนาญงาน | ปฏิบัติงาน | ลูกจ้างประจำ | พนักงานจ้างตามภารกิจ | พนักงานจ้างทั่วไป |
|-------|-------------|---------------|----------|------------|--------|----------|------------|--------------|----------------------|-------------------|
| จำนวน | ๓ | - | ๒ | ๔ | - | - | ๒ | - | ๙ | ๖ |

โครงสร้างกรอบอัตรากำลัง กองคลัง (๐๔)

ผู้อำนวยการกองคลัง
(นักบริหารงานการคลัง ระดับต้น)
น.ส.ไพโรพณา เทติธธรรม

| หัวหน้าฝ่ายการเงินและบัญชี (นักบริหารงานการคลัง ระดับต้น) น.ส.อดิณุช โพธิ์ศรี | | | | |
|----------------------------------------------------------------------------------|-------------------------------------------------------------------------------------------------------------------------------------------------------------------------------------|---------------------------------------------------------------------------------------------------------------------------------------------------------------------------------------|-------------------------------------------------------------------------------------------------------------------|--------------------------------------------------------------------------------------------|
| งานบริหารงานทั่วไป | งานการเงินและบัญชี | งานเร่งรัดและจัดเก็บรายได้ | งานพัสดุและทรัพย์สิน | งานแผนที่และทะเบียนทรัพย์สิน |
| - ผ.ช.เจ้าพนักงานธุรการ(๑) นายทวีศักดิ์ หนูแก้ว - พนักงานขับรถยนต์ (ว่าง) | - นักวิชาการเงินและบัญชี ชก (๑) นางสิรินทร์ ศิลพร - นักวิชาการเงินและบัญชี ลป. (๑) นางภัศราภรณ์ เดชสุภา - ผู้ช่วยเจ้าพนักงานการเงินและบัญชี(๑) น.ส.ศศิณีย์ ทรัพย์โสม | - เจ้าพนักงานจัดเก็บรายได้ ปง (๑) น.ส.เพ็ญนภา เดชสุภา - ผ.ช.เจ้าพนักงานจัดเก็บรายได้ (๒) น.ส.พิมพ์ภา รักษา น.ส.ปัทมาวรรณ เทียมพัฒน์ - คนงาน (๑) นายสรารุณี ประสมนาค | - นักวิชาการพัสดุ ปก/ชก(ว่าง) - เจ้าพนักงานพัสดุ ปง/ชง(ว่าง) - ผ.ช.นักวิชาการพัสดุ(๑) น.ส.สุรัตดา บัวทอง | - เจ้าพนักงานจัดเก็บรายได้ ปง (๑) น.ส.เพ็ญนภา เดชสุภา - นักวิชาการพัสดุ ปก/ชก (ว่าง) |

| ระดับ | ผู้อำนวยการ ต้น | ชำนาญการ พิเศษ | ชำนาญการ | ปฏิบัติการ | อาวุโส | ชำนาญงาน | ปฏิบัติงาน | ลูกจ้างประจำ | พนักงานจ้าง ตามภารกิจ | พนักงานจ้าง ทั่วไป |
|-------|--------------------|-------------------|----------|------------|--------|----------|------------|--------------|--------------------------|-----------------------|
| จำนวน | ๒ | - | ๑ | ๑ | - | - | ๒ | ๑ | ๕ | ๒ |

โครงสร้างกรอบอัตรากำลัง กองช่าง (๐๕)

ผู้อำนวยการกองช่าง
(นักบริหารงานช่าง ระดับต้น)
(ว่าง)

หัวหน้าฝ่ายแบบแผนและก่อสร้าง (นักบริหารงานช่าง ระดับต้น)
(ว่าง)

| งานบริหารงานทั่วไป | งานก่อสร้างและซ่อมบำรุง | งานสำรวจและออกแบบ | งานสาธารณูปโภค | งานผังเมือง |
|----------------------------------------------------------------------------------------------------|-----------------------------------------------------------------------------------------------------------------------|----------------------------------------------------------------------------|------------------------------------------------------------------------------------------------------------------------------------------------------------------------------------------------------------------------------------|---------------------------------------------|
| - ผช.เจ้าพนักงานธุรการ (๑) น.ส.ฐิตาภรณ์ ธรรมลิก - พนักงานขับรถยนต์(๑) นายสุนทร โสทะจันทร์ | - วิศวกรโยธา ปก./ชก.(ว่าง) - นายช่างโยธา ชง (๑) นายบุญหลาย อุ้นใจ - ผู้ช่วยนายช่างโยธา (๑) นายสุพร บุตรตา | - นายช่างโยธา ชง (๑) นายบุญจันทร์ จารัตน์ - ผช.นายช่างเขียนแบบ(ว่าง) | - พนักงานขับเครื่องจักรกลขนาดเบา(๑) นายทองคำ ชัยสิทธิ์ - คนงานเครื่องสูบน้ำ(๒) นางวิไล ศรีทอง นายธีรพล แพนลา -พนักงานขับเครื่องจักรกลขนาดหนัก(ว่าง) -ผช.นายช่างไฟฟ้า (๒) นายมงคล วงษ์โสภ นายสุรศักดิ์ คำพี | - ผช.นายช่างสำรวจ (๑) นายวงศธร จันทร์ดวง |

| ระดับ | ผู้อำนวยการ ต้น | ชำนาญการ พิเศษ | ชำนาญการ | ปฏิบัติการ | อาวุโส | ชำนาญงาน | ปฏิบัติงาน | ลูกจ้างประจำ | พนักงานจ้าง ตามภารกิจ | พนักงานจ้าง ทั่วไป |
|-------|--------------------|-------------------|----------|------------|--------|----------|------------|--------------|--------------------------|-----------------------|
| จำนวน | ๒ | - | - | ๑ | - | ๒ | - | - | ๗ | ๔ |

โครงสร้างกรอบอัตรากำลัง กองสาธารณสุขและสิ่งแวดล้อม (๐๖)

ผู้อำนวยการกองสาธารณสุขและสิ่งแวดล้อม
(นักบริหารงานสาธารณสุขและสิ่งแวดล้อม ระดับต้น)
(ว่าง)

หัวหน้าฝ่ายบริหารงานสาธารณสุข (นักบริหารงานสาธารณสุขและสิ่งแวดล้อม ระดับต้น)
(ว่าง)

| งานบริหารงานทั่วไป | งานส่งเสริมสิ่งแวดล้อม | งานส่งเสริมสุขภาพ | งานรักษาความสะอาด | งานป้องกันและควบคุมโรค |
|-----------------------------------------------|------------------------------------------------------|-------------------------------------------------------|----------------------------------------------------------------------------------------------------------------------------------------------------------------------------------------------------------------------------------------------------------------------------------------------------------|----------------------------------------|
| - ผช.เจ้าพนักงานธุรการ(๑) น.ส.สุกัญญา สีดำ | -ผช.นักวิชาการสาธารณสุข(๑) น.ส.พฤษาพันธ์ วัวลำพอง | - เจ้าพนักงานสาธารณสุข ชง(๑) นางพิสมัย วงษ์ศรีแก้ว | - พนักงานขับเครื่องจักรกลขนาดเบา (๓) (ว่าง ๑) นายมนตรี ว่างพรม นายอนิรุทธิ์ อุ่นคำ - พนักงานประจำรถขยะ (๙) (ว่าง ๑) นายโชคชัย ชื่นสีมา นายเอกรัตน์ ไชยทำ นายนาวิน ประเสริฐธรรม นายสำลวย เนินทราย นายบุญมาก ลือชา นายสมพงษ์ บุญโชติ นายโสฬส โยงรัมย์ นายสนชัย เทียมคำ | - นักวิชาการสาธารณสุข ปก./ชก.(ว่าง) |

| ระดับ | ผู้อำนวยการ ต้น | ชำนาญการ พิเศษ | ชำนาญการ | ปฏิบัติการ | อาวุโส | ชำนาญงาน | ปฏิบัติงาน | ลูกจ้างประจำ | พนักงานจ้าง ตามภารกิจ | พนักงานจ้าง ทั่วไป |
|-------|--------------------|-------------------|----------|------------|--------|----------|------------|--------------|--------------------------|-----------------------|
| จำนวน | ๒ | - | - | ๑ | - | ๑ | - | - | ๓ | ๑๑ |

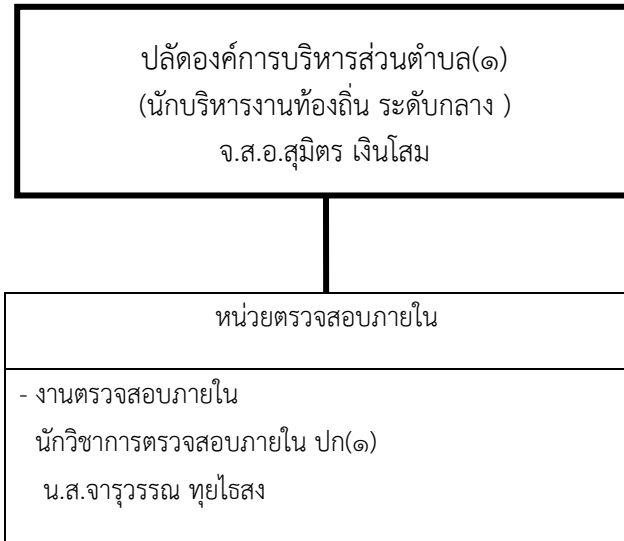
โครงสร้างกรอบอัตรากำลัง กองการศึกษา ศาสนาและวัฒนธรรม (๐๘)

ผู้อำนวยการกองการศึกษา ศาสนาและวัฒนธรรม
(นักบริหารงานการศึกษา ระดับต้น)
(ว่าง)

| หัวหน้าฝ่ายส่งเสริมการศึกษา ศาสนาและวัฒนธรรม (นักบริหารงานการศึกษา ระดับต้น) (ว่าง) | | | |
|-----------------------------------------------------------------------------------------------------------------------------------------------|----------------------------------------------------------------------------------------------------------------------------------------------------------------------------------------------------------------------------------------------------------------------------------------------------------------------------------------------------------------|-----------------------------------------------|----------------------------------------------------------|
| งานบริหารงานทั่วไป | งานบริหารการศึกษา | งานส่งเสริมการศึกษาศาสนาและวัฒนธรรม | งานส่งเสริมกีฬาและนันทนาการ |
| - เจ้าพนักงานการเงินและบัญชี ปง./ชง.(ว่าง) - ผช.เจ้าพนักงานธุรการ (๑) นายนันท์วัฒน์ สุระแสงประเสริฐ - คนงาน (๑) นายอุทิศ ชูยเจริญ | - ครู (๓) น.ส.วิจิตรา เดชสุภา น.ส.จันทร์จิรา สาป้อม นางผกามาศ ออทอลาน - ผช.ครูผู้ดูแลเด็ก (๑) นางอังคณา ลบศรี - ผู้ดูแลเด็ก (ทักษะ) (๒) น.ส.อัญญาภรณ์ สาเจริญ / นางสาวศุภัญญา บุญพิทักษ์ - ผู้ดูแลเด็ก (ทั่วไป) (๕) นางปรียาภรณ์ โชชัยยะ / น.ส.หทัยาวดี ขาวขำ น.ส.สุธาทิพย์ กองจันทร์ / น.ส.กนกพรรณ วงษ์ลักษณ์ น.ส.ลลิตา สีดำ | - นักวิชาการศึกษา ปก (๑) น.ส.พีรยา ศาลางาม | - ผู้ช่วยนักวิชาการศึกษา (๑) น.ส.ธัญญลักษณ์ สัทรมกั้ง |

| ระดับ | ผู้อำนวยการต้น | ชำนาญการพิเศษ | ชำนาญการ | ปฏิบัติการ | อาวุโส | ชำนาญงาน | ปฏิบัติงาน | ครู | | | ครูผดต | ลูกจ้างประจำ | พนักงานจ้างตามภารกิจ | พนักงานจ้างทั่วไป |
|-------|----------------|---------------|----------|------------|--------|----------|------------|-----------------------|------------------|---|--------|--------------|----------------------|-------------------|
| | | | | | | | | วิทยฐานะชำนาญการพิเศษ | วิทยฐานะชำนาญการ | - | | | | |
| จำนวน | ๒ | - | - | ๑ | - | - | ๑ | - | ๑ | ๒ | - | - | ๕ | ๖ |

โครงสร้างกรอบอัตรากำลัง หน่วยตรวจสอบภายใน (๑๒)



| ระดับ | อำนาจการ ต้น | ชำนาญการ พิเศษ | ชำนาญการ | ปฏิบัติการ | อาวุโส | ชำนาญงาน | ปฏิบัติงาน | ลูกจ้างประจำ | พนักงานจ้าง ตามภารกิจ | พนักงานจ้าง ทั่วไป |
|-------|-----------------|-------------------|----------|------------|--------|----------|------------|--------------|--------------------------|-----------------------|
| จำนวน | - | - | - | ๑ | - | - | - | - | - | - |

