



## ประกาศองค์การบริหารส่วนตำบลเมืองเก่า

เรื่อง การปรับปรุงแผนอัตรากำลัง ๓ ปี ประจำปีงบประมาณ ๒๕๖๑ - ๒๕๖๓  
ฉบับปรับปรุง ครั้งที่ ๔ พ.ศ. ๒๕๖๓

\*\*\*\*\*

ตามที่คณะกรรมการพนักงาน ส่วนตำบลจังหวัดปราจีนบุรี (ก.อบต.จังหวัดปราจีนบุรี) มีมติเห็นชอบเกี่ยวกับการบริหารงานบุคคลของ องค์การบริหารส่วนตำบลเมืองเก่า เรื่อง การปรับปรุงแผนอัตรากำลัง ๓ ปี (ประจำปีงบประมาณ พ.ศ. ๒๕๖๑ - ๒๕๖๓) ในคราวประชุมครั้งที่ ๑ /๒๕๖๓ เมื่อวันที่ ๒๗ มกราคม ๒๕๖๓ เพื่อให้องค์การบริหารส่วนตำบลเมืองเก่า นำแผนอัตรากำลัง ๓ ปี ประจำปีงบประมาณ ๒๕๖๑ - ๒๕๖๓ ฉบับปรับปรุง ครั้งที่ ๔ พ.ศ. ๒๕๖๓ ไปใช้เป็นเครื่องมือในการวางแผนใช้อัตรากำลังคน พัฒนากำลังคน ให้สามารถดำเนินการตามภารกิจขององค์การบริหารส่วนตำบลเมืองเก่าได้สำเร็จ บรรลุวัตถุประสงค์ และเป็นไปอย่างมีประสิทธิภาพและมีประสิทธิผล นั้น

อาศัยอำนาจตามความใน ข้อ ๒๓ แห่งประกาศคณะกรรมการพนักงานส่วนตำบลจังหวัดปราจีนบุรี เรื่อง หลักเกณฑ์และเงื่อนไขเกี่ยวกับการบริหารงานบุคคลขององค์การบริหารส่วนตำบล ลงวันที่ ๑๙ พฤศจิกายน พ.ศ.๒๕๔๕ ประกอบกับมติคณะกรรมการพนักงานส่วนตำบลจังหวัดปราจีนบุรี (ก.อบต.จังหวัดปราจีนบุรี) ในการประชุมครั้งที่ ๑ /๒๕๖๓ เมื่อวันที่ ๒๗ มกราคม ๒๕๖๓ องค์การบริหารส่วนตำบลเมืองเก่า จึงขอประกาศใช้แผนอัตรากำลัง ๓ ปี ประจำปีงบประมาณ ๒๕๖๑ - ๒๕๖๓ ฉบับปรับปรุง ครั้งที่ ๔ พ.ศ. ๒๕๖๓ เพื่อเป็นกรอบกำหนดตำแหน่งและการใช้ตำแหน่งพนักงานส่วนตำบล ลูกจ้างประจำ และพนักงานจ้าง ขององค์การบริหารส่วนตำบลเมืองเก่าตามระยะเวลาที่กำหนด ทั้งนี้ตั้งแต่บัดนี้เป็นต้นไปจนกว่าจะมีการเปลี่ยนแปลง

จึงประกาศให้ทราบโดยทั่วกัน

ประกาศ ณ วันที่ ๓ กุมภาพันธ์ พ.ศ. ๒๕๖๓

นายพรประสิทธิ์ หนูแก้ว

(นายพรประสิทธิ์ หนูแก้ว)

นายกองค์การบริหารส่วนตำบลเมืองเก่า

กรอบอัตรากำลัง ๓ ปี ประจำปีงบประมาณ ๒๕๖๑ - ๒๕๖๓ ฉบับปรับปรุง ครั้งที่ ๔ พ.ศ.๒๕๖๓

องค์การบริหารส่วนตำบลเมืองเก่า อำเภอภินทรบุรี จังหวัดปราจีนบุรี

แนบท้าย ประกาศองค์การบริหารส่วนตำบลเมืองเก่า

เรื่อง ประกาศใช้แผนอัตรากำลัง ๓ ปี ประจำปีงบประมาณ ๒๕๖๑ - ๒๕๖๓ ฉบับปรับปรุง ครั้งที่ ๔ พ.ศ.๒๕๖๓

ลงวันที่ ๓ กุมภาพันธ์ ๒๕๖๓

ลำดับที่	ส่วนราชการ/ตำแหน่ง	กรอบอัตรากำลังเดิม	อัตราตำแหน่งที่คาดว่าจะต้องใช้ในช่วงระยะเวลา ๓ ปี ข้างหน้า			เพิ่ม / ลด			หมายเหตุ
			๒๕๖๑	๒๕๖๒	๒๕๖๓	๒๕๖๑	๒๕๖๒	๒๕๖๓	
๑	ปลัดองค์การบริหารส่วนตำบล (นักบริหารงานท้องถิ่น ระดับกลาง)	๑	๑	๑	๑	-	-	-	มีนครอง
	<b>สำนักปลัด อบต.(๐๑)</b>								
๒	หัวหน้าสำนักปลัด (นักบริหารงานทั่วไป ระดับต้น)	๑	๑	๑	๑	-	-	-	มีนครอง
๓	หัวหน้าฝ่ายบริหารทั่วไป (นักบริหารงานทั่วไป ระดับต้น)	๑	๑	๑	๑	-	-	-	ว่าง
๔	หัวหน้าฝ่ายนโยบายและแผน (นักบริหารงานทั่วไป ระดับต้น)	-	-	-	-	-	-	+๑	กำหนดใหม่
๕	นิติกร ปก.	๑	๑	๑	๑	-	-	-	มีนครอง
๖	นักวิเคราะห์นโยบายและแผน ชก.	๑	๑	๑	๑	-	-	-	มีนครอง
๗	นักทรัพยากรบุคคล ชก.	๑	๑	๑	๑	-	-	-	มีนครอง
๘	นักพัฒนาชุมชน ปก.	๑	๑	๑	๑	-	-	-	มีนครอง
๙	นักจัดการงานทั่วไป ปก.	๑	๑	๑	๑	-	-	-	มีนครอง
๑๐	เจ้าพนักงานธุรการ ปง.	๑	๑	๑	๑	-	-	-	มีนครอง
๑๑	เจ้าพนักงานป้องกันและบรรเทาสาธารณภัย ปง.	๑	๑	๑	๑	-	-	-	มีนครอง
๑๒	นักป้องกันและบรรเทาสาธารณภัย ปก.	๑	๑	๑	๑	-	-	-	มีนครอง
	<b>พนักงานจ้างตามภารกิจ</b>								
๑๓	ผช.จพง.ธุรการ	๒	๑	๒	๒	-	-	-	มีนครอง
๑๔	ผช.นักพัฒนาชุมชน	๒	๒	๒	๒	-	-	-	มีนครอง
๑๕	พนักงานขับรถยนต์ (ทักษะ)	๑	๑	๑	๑	-	-	-	มีนครอง
๑๖	ผช.จพง.ป้องกันและบรรเทาสาธารณภัย	๑	๑	๑	๑	-	-	-	มีนครอง
๑๗	พจน.ขับเครื่องจักรกลขนาดเบา(ทักษะ) (รถบรรทุกน้ำ)	๒	๑	๑	๒	-	-	-	มีนครอง
๑๘	ผช.นักวิเคราะห์นโยบายและแผน	๑	๑	๑	๑	-	-	-	มีนครอง
	<b>รวม ยอดยกไป</b>	<b>๒๐</b>	<b>๑๘</b>	<b>๑๙</b>	<b>๒๐</b>	<b>-</b>	<b>-</b>	<b>+๑</b>	

กรอบอัตรากำลัง ๓ ปี ประจำปีงบประมาณ ๒๕๖๑ - ๒๕๖๓ ฉบับปรับปรุง ครั้งที่ ๔ พ.ศ.๒๕๖๓  
องค์การบริหารส่วนตำบลเมืองเก่า อำเภอภูกามยาว จังหวัดพะเยา

แนบท้าย ประกาศองค์การบริหารส่วนตำบลเมืองเก่า

เรื่อง ประกาศใช้แผนอัตรากำลัง ๓ ปี ประจำปีงบประมาณ ๒๕๖๑ - ๒๕๖๓ ฉบับปรับปรุง ครั้งที่ ๔ พ.ศ.๒๕๖๓  
ลงวันที่ ๓ กุมภาพันธ์ ๒๕๖๓

ลำดับที่	ส่วนราชการ/ตำแหน่ง	กรอบอัตรากำลังเดิม	อัตราตำแหน่งที่คาดว่าจะต้องใช้ในช่วงระยะเวลา ๓ ปี ข้างหน้า			เพิ่ม / ลด			หมายเหตุ
			๒๕๖๑	๒๕๖๒	๒๕๖๓	๒๕๖๑	๒๕๖๒	๒๕๖๓	
	ยอดยกมา	๒๐	๑๘	๑๙	๒๐	-	-	+๑	
	<b>พนักงานจ้างทั่วไป</b>								
๑๙	ภารโรง	๑	๑	๑	๑	-	-	-	มีคนครอง
๒๐	คนงานทั่วไป	๓	๓	๓	๓	-	-	-	มีคนครอง
๒๑	พนักงานขับรถยนต์	๑	๑	๑	๑	-	-	-	มีคนครอง
๒๒	พนักง.ขับเครื่องจักรกลขนาดเบา(รถดับเพลิง)	๑	๒	๒	๑	-	-	-	มีคนครอง
	<b>กองคลัง (๐๔)</b>								
๒๓	ผู้อำนวยการกองคลัง (นักบริหารงานการคลัง ระดับต้น)	๑	๑	๑	๑	-	-	-	มีคนครอง
๒๔	หัวหน้าฝ่ายการเงินและบัญชี (นักบริหารงานการคลัง ระดับต้น)	๑	๑	๑	๑	-	-	-	ว่าง
๒๕	นักวิชาการเงินและบัญชี ชก.	๑	๑	๑	๑	-	-	-	มีคนครอง
๒๖	นักวิชาการพัสดุ (ปก./ชก.)	๑	๑	๑	๑	-	-	-	ว่าง
๒๗	เจ้าพนักงานจัดเก็บรายได้ ปง.	๑	๑	๑	๑	-	-	-	มีคนครอง
๒๘	เจ้าพนักงานพัสดุ (ปง./ชง.)	๑	๑	๑	๑	-	-	-	ว่าง
	<b>ลูกจ้างประจำ</b>								
๒๙	นักวิชาการเงินและบัญชี	๑	๑	๑	๑	-	-	-	มีคนครอง
	<b>พนักงานจ้างตามภารกิจ</b>								
๓๐	ผช.จพง.การเงินและบัญชี	๑	๑	๑	๑	-	-	-	มีคนครอง
๓๑	ผช.จพง.ธุรการ	๑	๑	๑	๑	-	-	-	มีคนครอง
๓๒	ผช.จพง.จัดเก็บรายได้	๑	๑	๑	๑	-	-	-	มีคนครอง
๓๓	ผช.นักวิชาการพัสดุ	๑	๑	๑	๑	-	-	-	มีคนครอง
	<b>พนักงานจ้างทั่วไป</b>								
๓๔	คนงานทั่วไป	๑	๑	๑	๑	-	-	-	มีคนครอง
	<b>รวม ยอดยกไป</b>	<b>๓๘</b>	<b>๓๗</b>	<b>๓๘</b>	<b>๓๘</b>	<b>-</b>	<b>-</b>	<b>+๑</b>	

**กรอบอัตรากำลัง ๓ ปี ประจำปีงบประมาณ ๒๕๖๑ - ๒๕๖๓ ฉบับปรับปรุง ครั้งที่ ๔ พ.ศ.๒๕๖๓**  
**องค์การบริหารส่วนตำบลเมืองเก่า อำเภอภูกามยาว จังหวัดพะเยา**  
 แผนท้าย ประกาศองค์การบริหารส่วนตำบลเมืองเก่า  
 เรื่อง ประกาศใช้แผนอัตรากำลัง ๓ ปี ประจำปีงบประมาณ ๒๕๖๑ - ๒๕๖๓ ฉบับปรับปรุง ครั้งที่ ๔ พ.ศ.๒๕๖๓  
 ลงวันที่ ๓ กุมภาพันธ์ ๒๕๖๓

ลำดับที่	ส่วนราชการ/ตำแหน่ง	กรอบอัตรากำลังเดิม	อัตราตำแหน่งที่คาดว่าจะต้องใช้ในช่วงระยะเวลา ๓ ปี ข้างหน้า			เพิ่ม / ลด			หมายเหตุ
			๒๕๖๑	๒๕๖๒	๒๕๖๓	๒๕๖๑	๒๕๖๒	๒๕๖๓	
	<b>ยอดยกมา</b>	๓๘	๓๗	๓๘	๓๘	-	-	+๑	
	<b>กองช่าง (๑๕)</b>								
๓๕	ผู้อำนวยการกองช่าง(นักบริหารงานช่าง ระดับต้น)	๑	๑	๑	๑	-	-	-	ว่าง
๓๖	หัวหน้าฝ่ายก่อสร้าง(นักบริหารงานช่าง ระดับต้น)	๑	๑	๑	๑	-	-	-	ว่าง
๓๗	นายช่างโยธา ชง.	๒	๒	๒	๒	-	-	-	มีคนครอง
๓๘	วิศวกรโยธา (ปก./ชก.)	๑	๑	๑	๑	-	-	-	ว่าง
	<b>พนักงานจ้างตามภารกิจ</b>								
๓๙	ผช.จพง.ธุรการ	๑	๑	๑	๑	-	-	-	มีคนครอง
๔๐	ผช.นายช่างไฟฟ้า	๒	๒	๒	๒	-	-	-	มีคนครอง
๔๑	พนักงานขับรถยนต์(ทักษะ)	๑	๑	๑	๑	-	-	-	มีคนครอง
	<b>พนักงานจ้างทั่วไป</b>								
๔๒	พนักงานสูบน้ำ	๒	๒	๒	๒	-	-	-	มีคนครอง
๔๓	พจน.ขับเครื่องจักรกลขนาดเบา(รถ ๖ ล้อ)	๑	๑	๑	๑	-	-	-	มีคนครอง
๔๔	พจน.ขับเครื่องจักรกลขนาดหนัก(รถตักดิน)	-	-	-	-	-	-	+๑	กำหนดใหม่
	<b>กองการศึกษา ศาสนา และวัฒนธรรม(๑๘)</b>								
๔๕	ผู้อำนวยการกองการศึกษา ศาสนา และวัฒนธรรม(นักบริหารงานการศึกษา ระดับต้น)	๑	๑	๑	๑	-	-	-	ว่าง
๔๖	หัวหน้าฝ่ายส่งเสริมการศึกษา ศาสนา และวัฒนธรรม(นักบริหารงานการศึกษา ระดับต้น)	๑	๑	๑	๑	-	-	-	ว่าง
๔๗	นักวิชาการศึกษา ปก.	๑	๑	๑	๑	-	-	-	มีคนครอง
๔๘	ครูผู้ดูแลเด็ก/ครู	๓	๓	๓	๓	-	-	-	มีคนครอง
	<b>พนักงานจ้างตามภารกิจ</b>								
๔๙	ผช.ครูผู้ดูแลเด็ก	๑	๑	๑	๑	-	-	-	มีคนครอง
๕๐	ผู้ดูแลเด็ก(ทักษะ)	๒	๒	๒	๒	-	-	-	มีคนครอง
๕๑	ผช.จพง.ธุรการ	๑	๑	๑	๑	-	-	-	มีคนครอง
	<b>พนักงานจ้างทั่วไป</b>								
๕๒	ผู้ดูแลเด็ก(ทั่วไป)	๕	๒	๕	๕	-	-	-	มีคนครอง
	<b>รวม ยอดยกไป</b>	๖๕	๖๑	๖๕	๖๕	-	-	+๒	

**กรอบอัตรากำลัง ๓ ปี ประจำปีงบประมาณ ๒๕๖๑ - ๒๕๖๓ ฉบับปรับปรุง ครั้งที่ ๔ พ.ศ.๒๕๖๓**  
**องค์การบริหารส่วนตำบลเมืองเก่า อำเภอภูกามยาว จังหวัดพะเยา**  
 แผนท้าย ประกาศองค์การบริหารส่วนตำบลเมืองเก่า  
 เรื่อง ประกาศใช้แผนอัตรากำลัง ๓ ปี ประจำปีงบประมาณ ๒๕๖๑ - ๒๕๖๓ ฉบับปรับปรุง ครั้งที่ ๔ พ.ศ.๒๕๖๓  
 ลงวันที่ ๓ กุมภาพันธ์ ๒๕๖๓

ลำดับที่	ส่วนราชการ/ตำแหน่ง	กรอบอัตรากำลังเดิม	อัตราตำแหน่งที่คาดว่าจะต้องใช้ในช่วงระยะเวลา ๓ ปี ข้างหน้า			เพิ่ม / ลด			หมายเหตุ
			๒๕๖๑	๒๕๖๒	๒๕๖๓	๒๕๖๑	๒๕๖๒	๒๕๖๓	
	<b>ยอดยกมา</b>	<b>๖๕</b>	<b>๖๑</b>	<b>๖๕</b>	<b>๖๕</b>	-	-	<b>+๒</b>	
	<b>หน่วยตรวจสอบภายใน (๑๒)</b>								
๕๓	นักวิชาการตรวจสอบภายใน (ปก./ชก.)	๑	๑	๑	๑	-	-	-	มีคนครอง
	<b>กองสาธารณสุขและสิ่งแวดล้อม (๑๖)</b>								
๕๔	ผู้อำนวยการกองสาธารณสุขและสิ่งแวดล้อม (นักบริหารงานสาธารณสุข ระดับต้น)	-	-	-	-	-	-	<b>+๑</b>	กำหนดใหม่
๕๕	หัวหน้าฝ่ายอนามัยและสิ่งแวดล้อม (นักบริหารงานสาธารณสุข ระดับต้น)	-	-	-	-	-	-	<b>+๑</b>	กำหนดใหม่
๕๖	นักวิชาการสาธารณสุข (ปก.ชก.)	-	-	-	-	-	-	<b>+๑</b>	กำหนดใหม่
๕๗	เจ้าพนักงานสาธารณสุข ชง.	๑	๑	๑	๑	-	-	-	มีคนครอง (ตัดโอนจาก สป.)
	<b>พนักงานจ้างตามภารกิจ</b>								
๕๘	ผู้ช่วยเจ้าพนักงานธุรการ	-	-	-	-	-	-	<b>+๑</b>	กำหนดใหม่
๕๙	พนักง.ขับเครื่องจักรกลขนาดเบา (ทักษะ) (รถบรรทุกขยะ)	๑	๑	๑	๑	-	-	-	มีคนครอง (ตัดโอนจาก กองช่าง)
	<b>พนักงานจ้างทั่วไป</b>								
๖๐	พนักง.ขับเครื่องจักรกลขนาดเบา(รถบรรทุกขยะ)	๑	๑	๑	๑	-	-	-	มีคนครอง (ตัดโอนจาก กองช่าง)
๖๑	คณงานประจำรถขยะ	๙	๙	๙	๙	-	-	-	มีคนครอง (ตัดโอนจาก กองช่าง)
	<b>รวมทั้งหมด</b>	<b>๗๘</b>	<b>๗๔</b>	<b>๗๘</b>	<b>๗๘</b>	-	-	<b>+๖</b>	

ตรวจสอบถูกต้อง

รับรองถูกต้อง

สุมิตร เงินโสมนาย  
(สุมิตร เงินโสม)

พรประสิทธิ์ หนูแก้ว

(นายพรประสิทธิ์ หนูแก้ว)

ปลัดองค์การบริหารส่วนตำบลเมืองเก่า

นายกองค์การบริหารส่วนตำบลเมืองเก่า

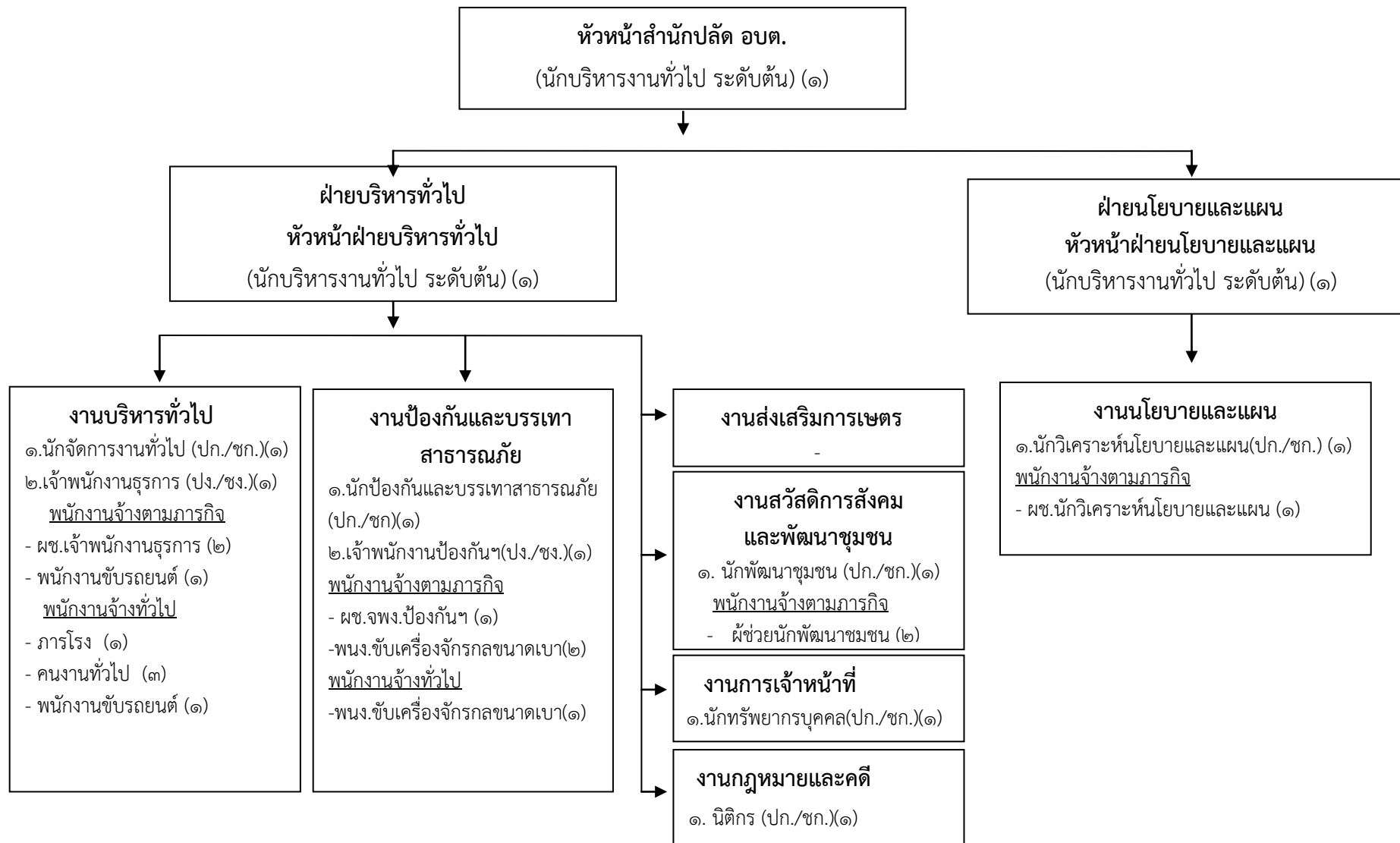
โครงสร้างการแบ่งส่วนราชการ ตามแผนอัตรากำลัง ๓ ปี ประจำปีงบประมาณ ๒๕๖๑ - ๒๕๖๓ ฉบับปรับปรุง ครั้งที่ ๔ พ.ศ.๒๕๖๒

องค์การบริหารส่วนตำบลเมืองเก่า อำเภอกบินทร์บุรี จังหวัดปราจีนบุรี

แนบท้าย ประกาศองค์การบริหารส่วนตำบลเมืองเก่า เรื่อง ประกาศใช้แผนอัตรากำลัง ๓ ปี ประจำปีงบประมาณ ๒๕๖๑ - ๒๕๖๓

ฉบับปรับปรุง ครั้งที่ ๔ พ.ศ.๒๕๖๒ ลงวันที่ ๓ กุมภาพันธ์ ๒๕๖๓

### สำนักปลัด อบต.เมืองเก่า(๐๑)



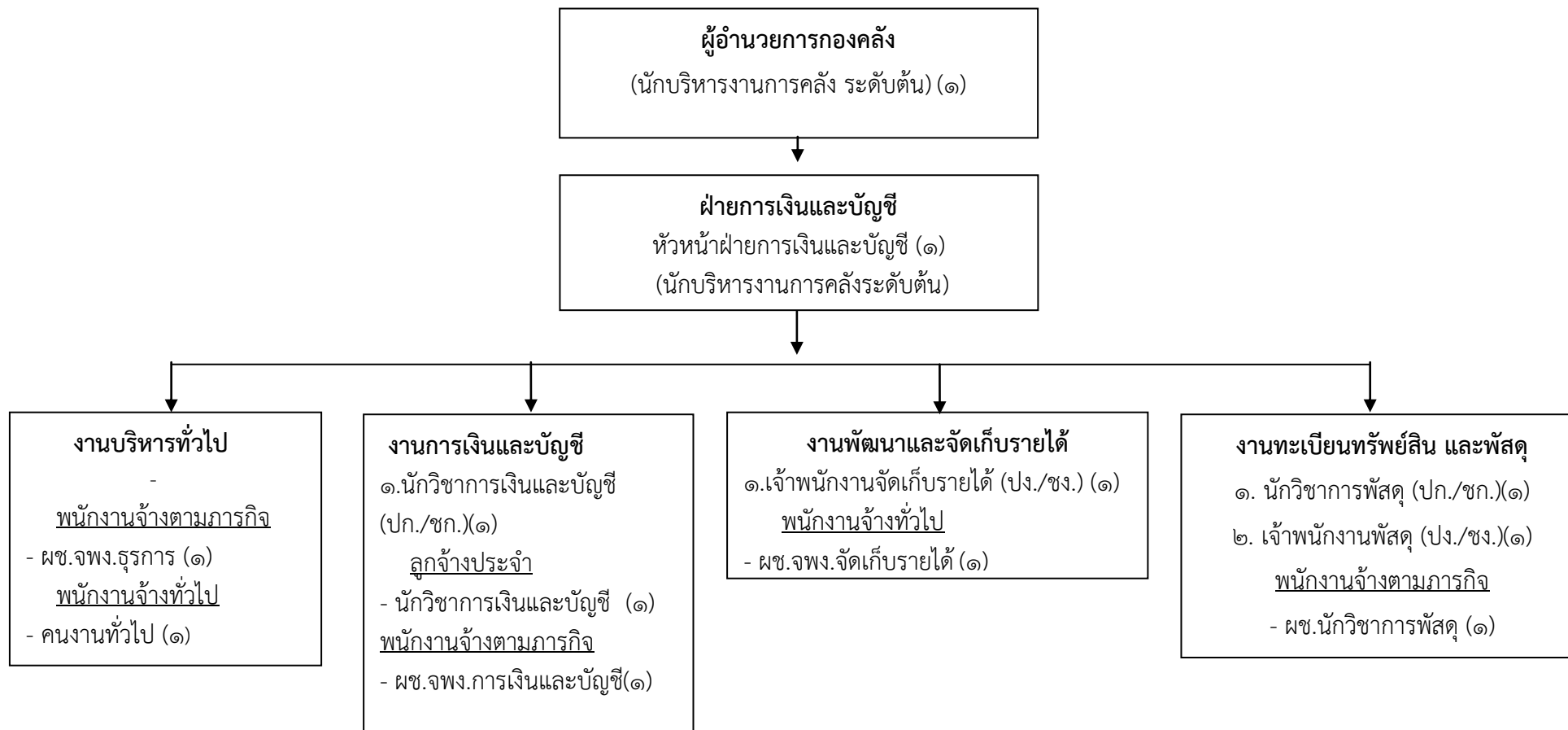
โครงสร้างการแบ่งส่วนราชการ ตามแผนอัตรากำลัง ๓ ปี ประจำปีงบประมาณ ๒๕๖๑ - ๒๕๖๓ ฉบับปรับปรุง ครั้งที่ ๔ พ.ศ.๒๕๖๒

องค์การบริหารส่วนตำบลเมืองเก่า อำเภอภินทรบุรี จังหวัดปราจีนบุรี

แนบท้าย ประกาศองค์การบริหารส่วนตำบลเมืองเก่า เรื่อง ประกาศใช้แผนอัตรากำลัง ๓ ปี ประจำปีงบประมาณ ๒๕๖๑ - ๒๕๖๓

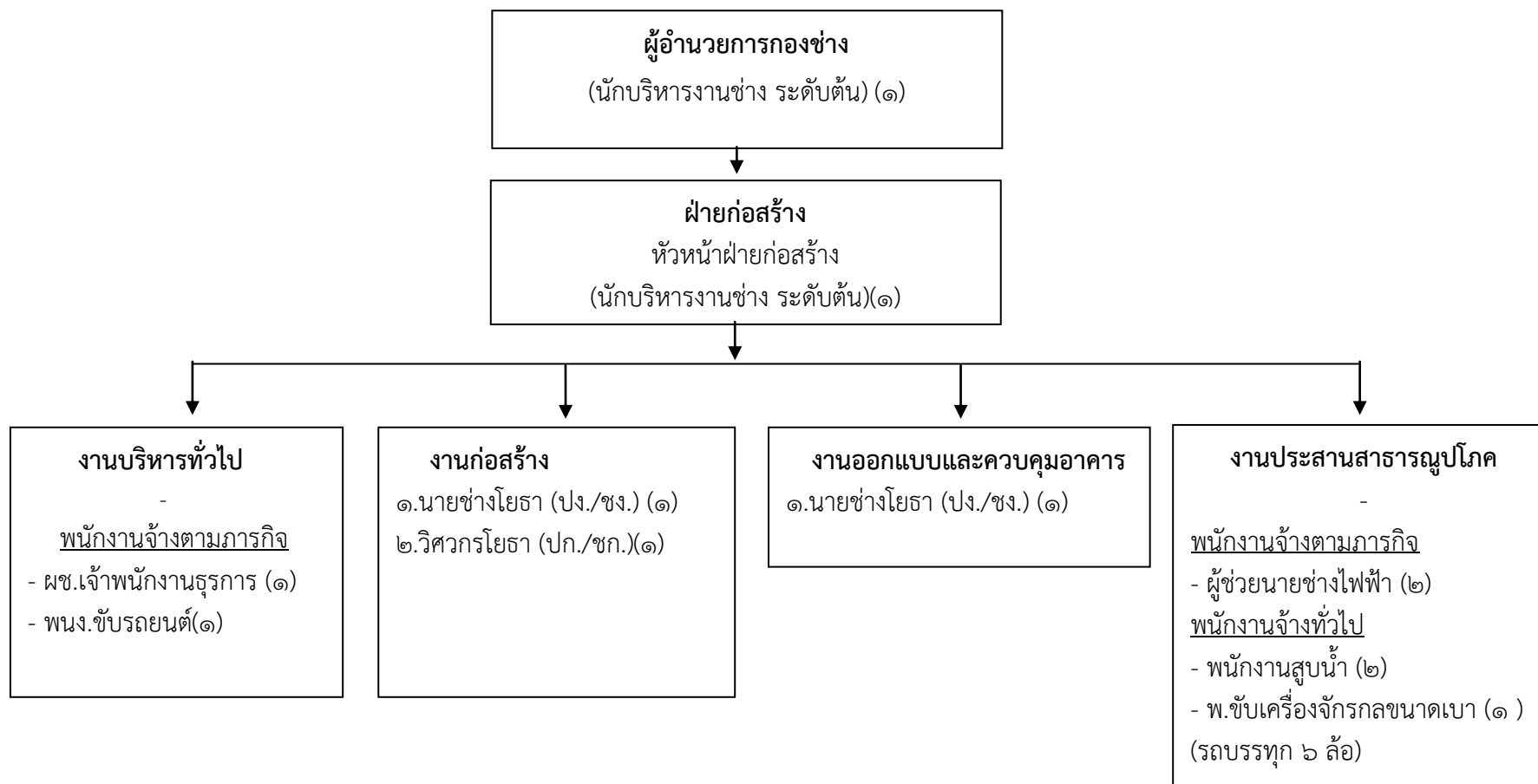
ฉบับปรับปรุง ครั้งที่ ๔ พ.ศ.๒๕๖๒ ลงวันที่ ๓ กุมภาพันธ์ ๒๕๖๓

### กองคลัง (๐๔)



โครงสร้างการแบ่งส่วนราชการ ตามแผนอัตรากำลัง ๓ ปี ประจำปีงบประมาณ ๒๕๖๑ - ๒๕๖๓ ฉบับปรับปรุง ครั้งที่ ๔ พ.ศ.๒๕๖๒  
องค์การบริหารส่วนตำบลเมืองเก่า อำเภอกบินทร์บุรี จังหวัดปราจีนบุรี  
แนบท้าย ประกาศองค์การบริหารส่วนตำบลเมืองเก่า เรื่อง ประกาศใช้แผนอัตรากำลัง ๓ ปี ประจำปีงบประมาณ ๒๕๖๑ - ๒๕๖๓  
ฉบับปรับปรุง ครั้งที่ ๔ พ.ศ.๒๕๖๒ ลงวันที่ ๓ กุมภาพันธ์ ๒๕๖๓

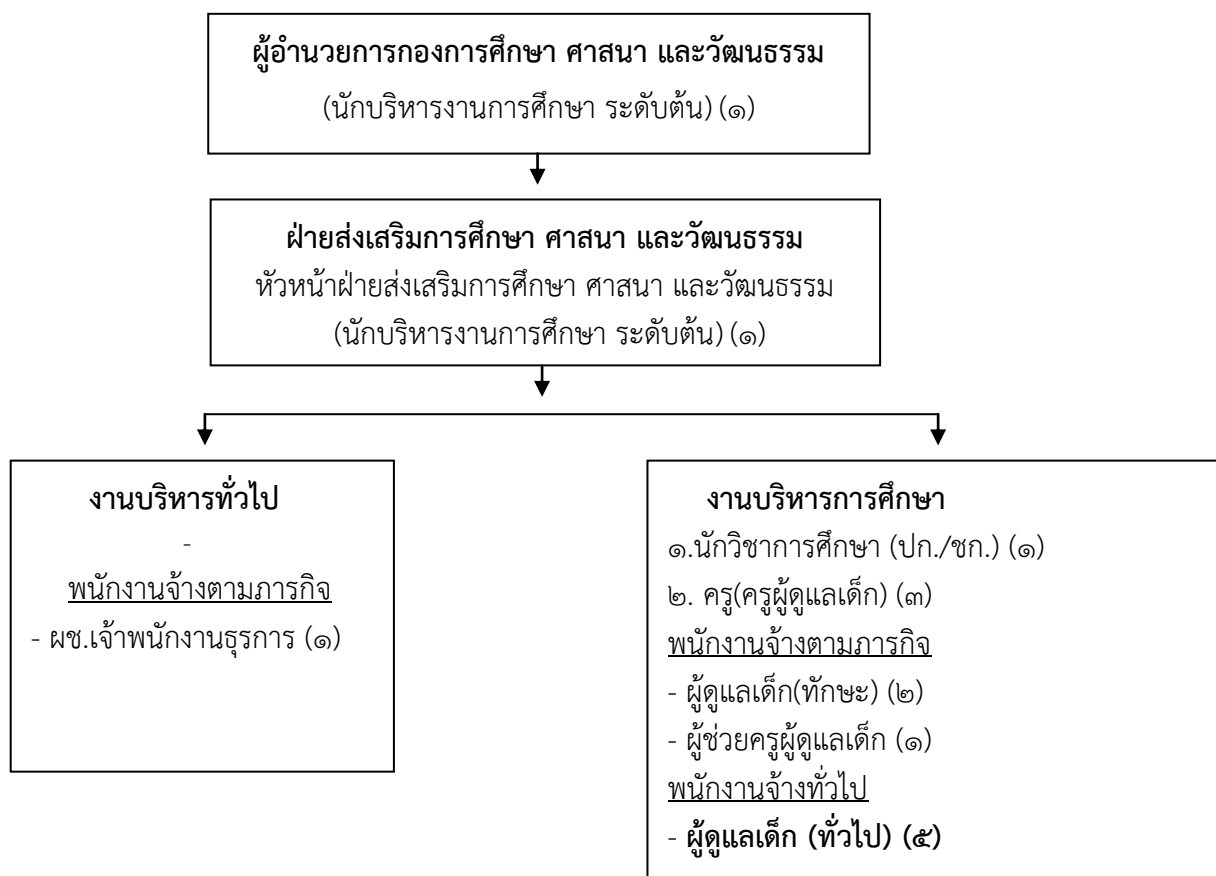
กองช่าง (๐๕)





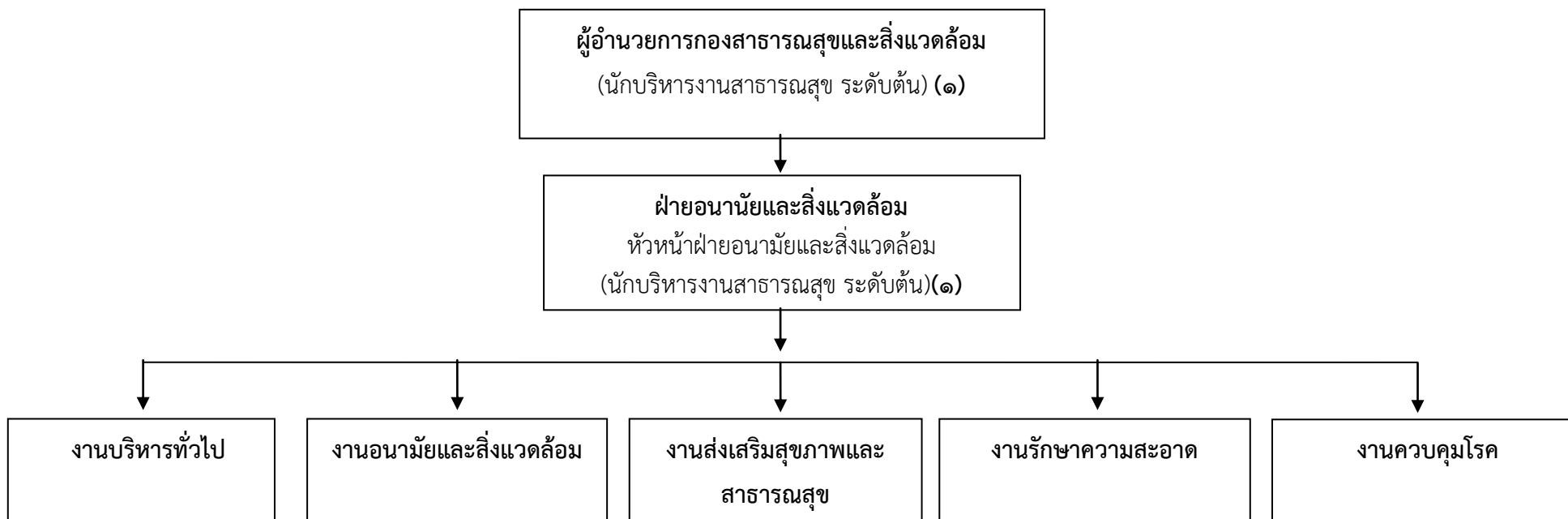
โครงสร้างการแบ่งส่วนราชการ ตามแผนอัตรากำลัง ๓ ปี ประจำปีงบประมาณ ๒๕๖๑ - ๒๕๖๓ ฉบับปรับปรุง ครั้งที่ ๔ พ.ศ.๒๕๖๒  
องค์การบริหารส่วนตำบลเมืองเก่า อำเภออินทร์บุรี จังหวัดพิจิตร  
แนบท้าย ประกาศองค์การบริหารส่วนตำบลเมืองเก่า เรื่อง ประกาศใช้แผนอัตรากำลัง ๓ ปี ประจำปีงบประมาณ ๒๕๖๑ - ๒๕๖๓  
ฉบับปรับปรุง ครั้งที่ ๔ พ.ศ.๒๕๖๒ ลงวันที่ ๓ กุมภาพันธ์ ๒๕๖๓

### กองการศึกษา ศาสนา และวัฒนธรรม (๐๘)



โครงสร้างการแบ่งส่วนราชการ ตามแผนอัตรากำลัง ๓ ปี ประจำปีงบประมาณ ๒๕๖๑ - ๒๕๖๓ ฉบับปรับปรุง ครั้งที่ ๔ พ.ศ.๒๕๖๒  
องค์การบริหารส่วนตำบลเมืองเก่า อำเภอกบินทร์บุรี จังหวัดปราจีนบุรี  
แนบท้าย ประกาศองค์การบริหารส่วนตำบลเมืองเก่า เรื่อง ประกาศใช้แผนอัตรากำลัง ๓ ปี ประจำปีงบประมาณ ๒๕๖๑ - ๒๕๖๓  
ฉบับปรับปรุง ครั้งที่ ๔ พ.ศ.๒๕๖๒ ลงวันที่ ๓ กุมภาพันธ์ ๒๕๖๓

### กองสาธารณสุขและสิ่งแวดล้อม(๐๖) (กองใหม่)



- นักวิชาการสาธารณสุข (ปก./ชก.)(๑)

- เจ้าพนักงานสาธารณสุข (ปง./ชง.)(๑)

พนักงานจ้างตามภารกิจ

- ผช.จพง.ธุรการ (๑)

พนักงานจ้างทั่วไป

- พนักงานขับเครื่องจักรกลขนาดเบา (๒)

- คนงานประจำรถขยะ (๙)



**บัญชีการจัดบุคลากรที่มีอยู่เดิมลงสู่ตำแหน่งตามกรอบอัตรากำลัง ๓ ปี ประจำปีงบประมาณ ๒๕๖๑ - ๒๕๖๓ ฉบับปรับปรุง ครั้งที่ ๓ พ.ศ.๒๕๖๒**  
**แนบท้าย ประกาศองค์การบริหารส่วนตำบลเมืองเก่า เรื่อง ประกาศใช้แผนอัตรากำลัง ๓ ปี ประจำปีงบประมาณ ๒๕๖๑ - ๒๕๖๓**  
**ฉบับปรับปรุง ครั้งที่ ๓ พ.ศ. ๒๕๖๒ ลงวันที่ ๒ กันยายน ๒๕๖๒**

ที่	ชื่อ - สกุล	คุณวุฒิ	กรอบอัตรากำลังเดิม				กรอบอัตรากำลังที่กำหนดใหม่				เงินเดือน			หมายเหตุ
			เลขที่ตำแหน่ง	ตำแหน่ง	ประเภทตำแหน่ง	ระดับตำแหน่ง	เลขที่ตำแหน่ง	ตำแหน่ง	ประเภทตำแหน่ง	ระดับตำแหน่ง	เงินเดือน	เงินประจำตำแหน่ง	เงินเพิ่มอื่นๆ/เงินค่าตอบแทน	
<b>๑.สำนักปลัดองค์การบริหารส่วนตำบล(๐๑)</b>														
๑	-	-	-	-	-	-	-	ผู้ช่วยเจ้าพนักงาน ธุรการ	-	-	๒๙๗,๙๐๐ (๑๑,๕๐๐x๑๒)	-	-	กำหนด ตำแหน่งเพิ่ม
<b>๒.กองการศึกษา ศาสนา และวัฒนธรรม(๐๘)</b>														
๒	-	-	-	-	-	-	-	ผู้ดูแลเด็ก(ทั่วไป)	-	-	๓๒๔,๐๐๐ (๙,๐๐๐x๑๒) ๓ อัตรา	-	-	กำหนด ตำแหน่งเพิ่ม